



# Lâmpadas LED

A lâmpada LED pode trazer muita economia para o consumidor. No entanto, algumas pessoas ainda questionam sobre seus benefícios em comparação com as lâmpadas fluorescentes. Por isso, aqui vão as respostas para as principais dúvidas sobre o tema:

## Por que instalar lâmpadas de LED na sua casa?

Elas gastam menos energia apesar de terem fluxo luminoso igual ao das fluorescentes. Por isso, esse modelo é mais sustentável e eficiente.



## Quais são as principais vantagens das lâmpadas de LED?

Além da **economia de energia**, dois pontos positivos ao optar por esse modelo são:



### Durabilidade

Uma lâmpada de LED pode durar **até quatro vezes mais** do que uma fluorescente.



### Preservação do meio ambiente

Uma questão importante é que a lâmpada de LED **não possui materiais tóxicos** na sua composição, como o mercúrio. Ela pode ser descartada em lixo comum e seu uso **ajuda na preservação do meio ambiente**.

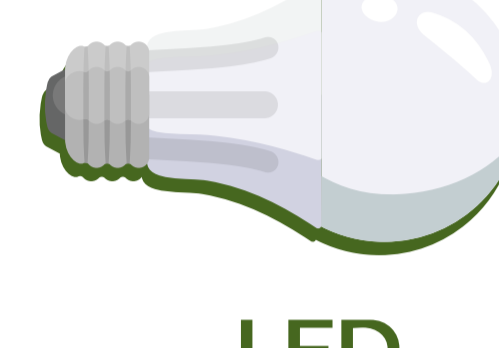
## Quanto é possível economizar na conta de luz?

A economia na conta de luz ao preferir lâmpadas de LED **pode ser de até 33%**. Por isso, mesmo que o investimento inicial para comprá-las seja um pouco maior, ele é compensado em alguns meses de uso:

### Tipo de Lâmpada



Fluorescente



LED

Potência (equivalente)

**15W**

**10W**

Gasto mensal de **5 lâmpadas** usadas por **5 horas diárias** durante **30 dias**. Custo do kWh de **R\$ 0,86**

**R\$ 9,67**

**R\$ 6,45**

## O que deve ser analisado na hora de escolher a lâmpada mais eficiente?



Na hora de comprar, opte apenas pelas lâmpadas que têm o **Selo Procel**, o que garante mais eficiência. Verifique informações como:

### 1. Iluminação

A capacidade de iluminação é apresentada utilizando a unidade de medida **lúmens**, que pode aparecer nas embalagens na área que indica o **fluxo luminoso** e com a abreviação **lm**.

Antes de escolher, analise as características do ambiente onde as lâmpadas serão instaladas, como tamanho, cores dos tetos e paredes e localização de janelas. Quanto mais amplo, mais escuro e com menos iluminação natural, maior deverá ser o fluxo luminoso.

### 2. Potência

É a indicação, em **Watts (W)**, e implica diretamente no **consumo de energia**. Mas atenção: essa não é a medida da capacidade de iluminação, apenas do gasto de energia.

**Uma dica é:** se estiver em dúvida entre duas lâmpadas com a mesma potência, a mais vantajosa para você é a que tiver o maior fluxo luminoso (medida lúmens).

### 3. Eficiência

A eficiência da lâmpada é a capacidade de iluminar bem gastando menos energia. Entre os modelos de LED, que já são melhores do que os outros disponíveis no mercado, você pode avaliar qual tem a maior **eficiência luminosa**, expressa em **lúmens por watts (lm/W)**.

Fluxo Luminoso

**855**

(lm)

Potência

**9**

(W)

Eficiência Luminosa

**95**

(lm/W)

## Outras informações importantes para a compra da melhor lâmpada para você:

Se a **voltagem** é adequada à da **sua região**

**127 V**

**Bivolt** 127 V / 220 V

**220 V**

A **temperatura de cor** mais indicada para você, **medida em Kelvin (K)**.

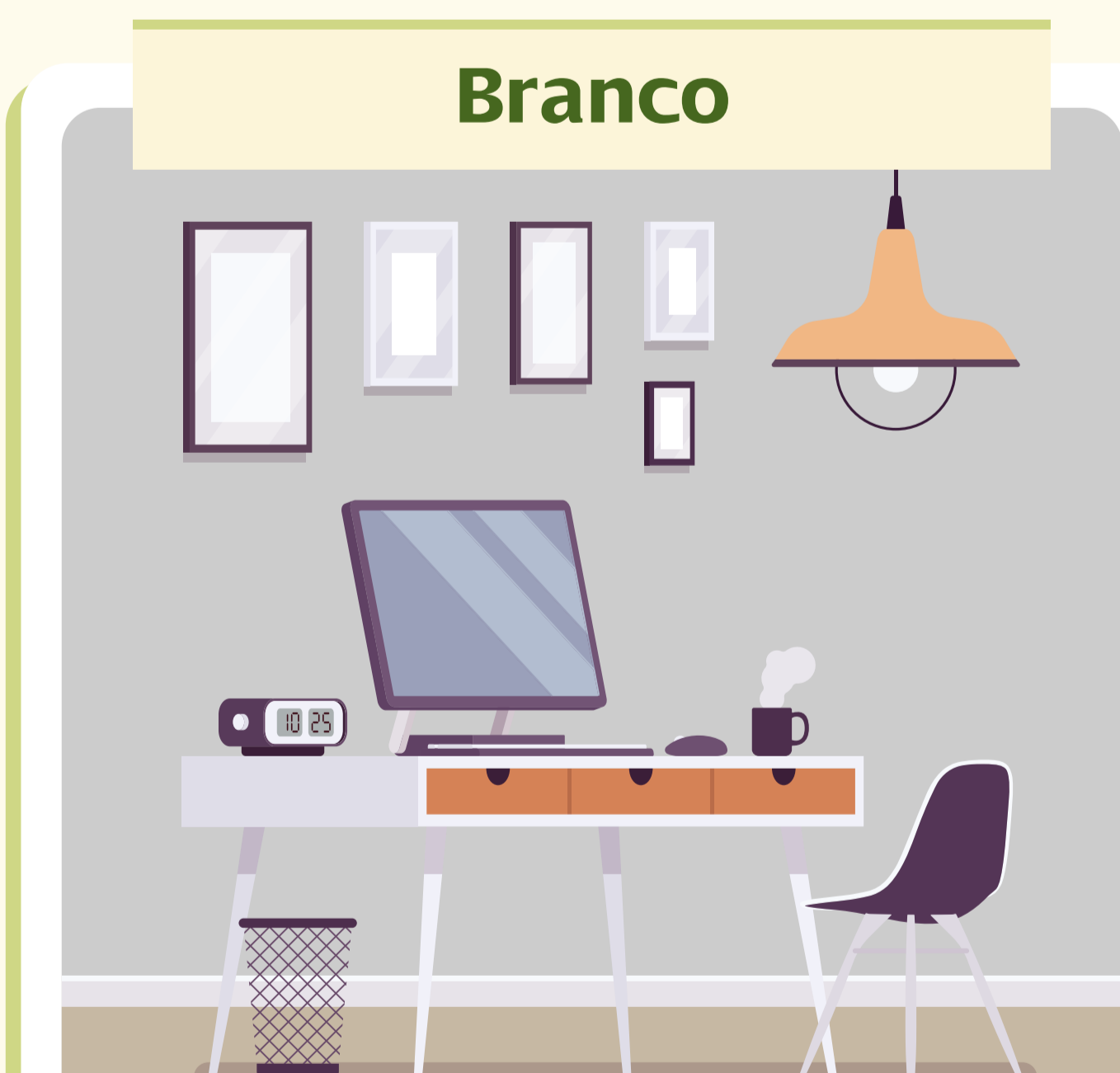
Quanto maior ela for, mais branca é a luz emitida:

### Amarelo-Alaranjado



mais usado em salas e quartos  
**(2700 K a 3000 K)**

### Branco

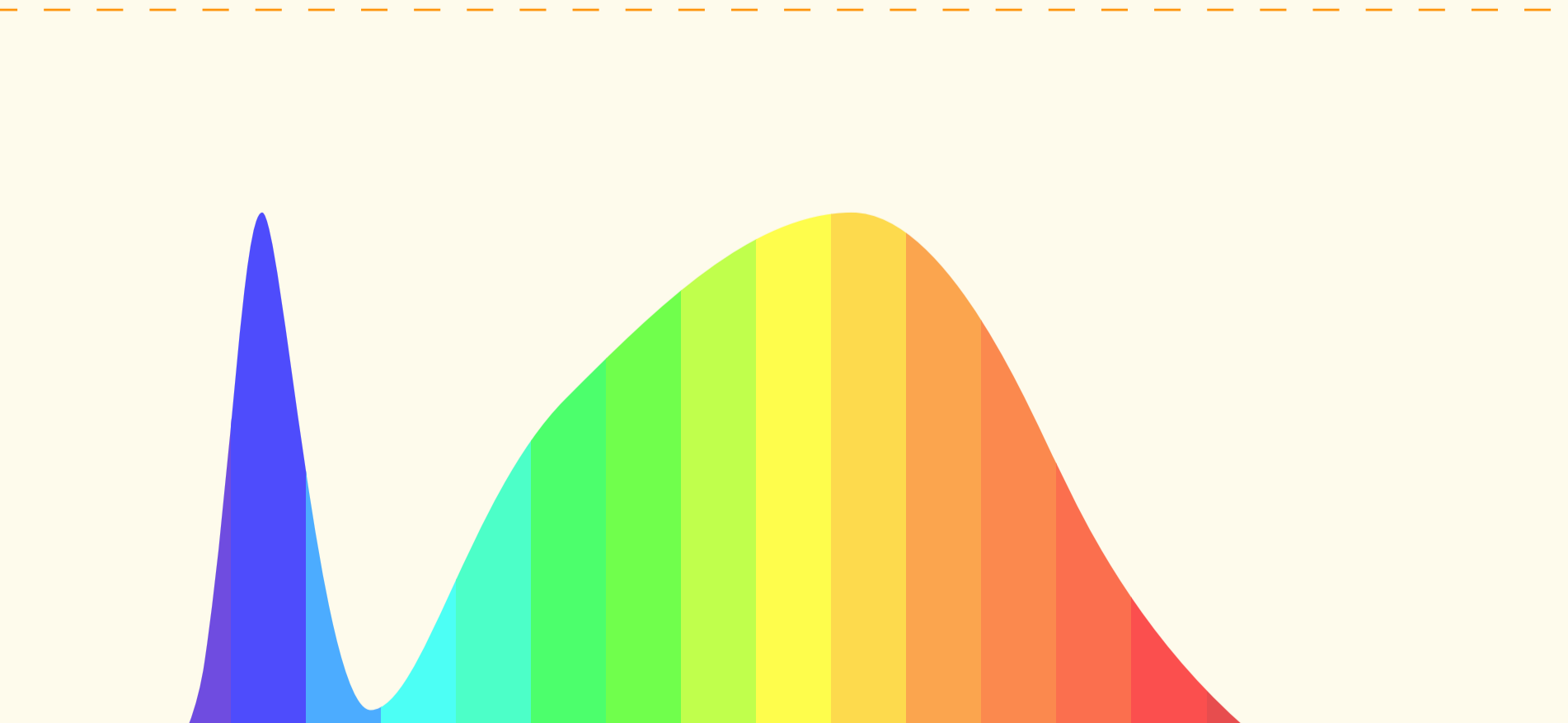


comum para ambientes de trabalho **(4000 K)**

### Branco-azulado



próprio para cozinhas e áreas de serviço **(5000 K a 6500 K)**



O **Índice de Reprodução de Cor (IRC)**, que indica a capacidade de reproduzir com fidelidade as cores dos objetos iluminados pela lâmpada. Ou seja, se as cores vistas com a lâmpada acesa serão reais. **Quanto mais próximo de 100 for esse índice, melhor a reprodução das cores.** Nos modelos de LED, ele varia de 80 a 90



Se a lâmpada é **dimerizável**, que é quando há opção de você **regular fluxo luminoso**. Com isso, você pode reduzi-lo quando quiser, diminuindo também a potência para poder economizar energia. Esse tipo de lâmpada é **muito usado em quartos de bebê**.

O uso eficiente de energia e o consumo consciente contribuem para um mundo mais sustentável.