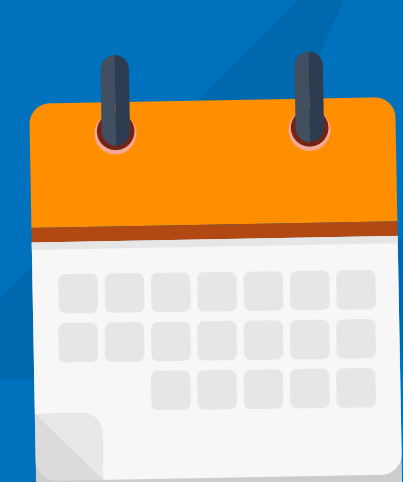


Tecnologia Self Healing



60 Energia de volta em até **SEGUNDOS!**



De janeiro a março, as distribuidoras da Neoenergia instalaram:

147
EQUIPAMENTOS

de self healing na rede elétrica da distribuidora

em

49
MUNICÍPIOS

espalhados por todas as regiões do estado

O que é self healing?

O "self healing" (reconfiguração automática, em tradução livre) é uma tecnologia que trabalha com um sistema de lógica aplicada aos equipamentos de telecomando instalados na rede de distribuição. O sistema identifica e corrige, em questão de segundos, possíveis falhas, geralmente causadas por:



Quedas de Árvores



Descargas Atmosféricas



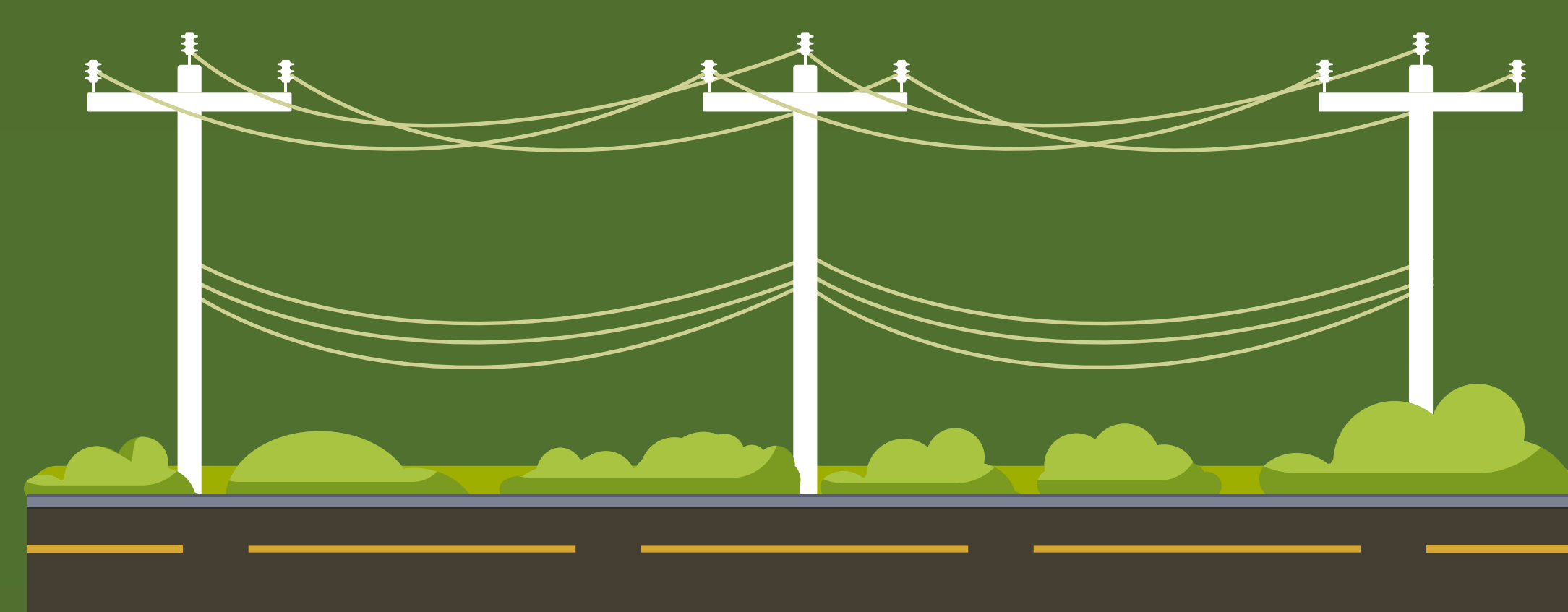
Ações de animais

Como Funciona?

De forma ágil e imediata, o "self healing" reconfigura a rede elétrica por meio do chaveamento de outros equipamentos e restabelece o fornecimento de energia elétrica para os clientes no menor tempo possível!

1

No momento em que as falhas são detectadas, o trecho da rede elétrica é isolado.

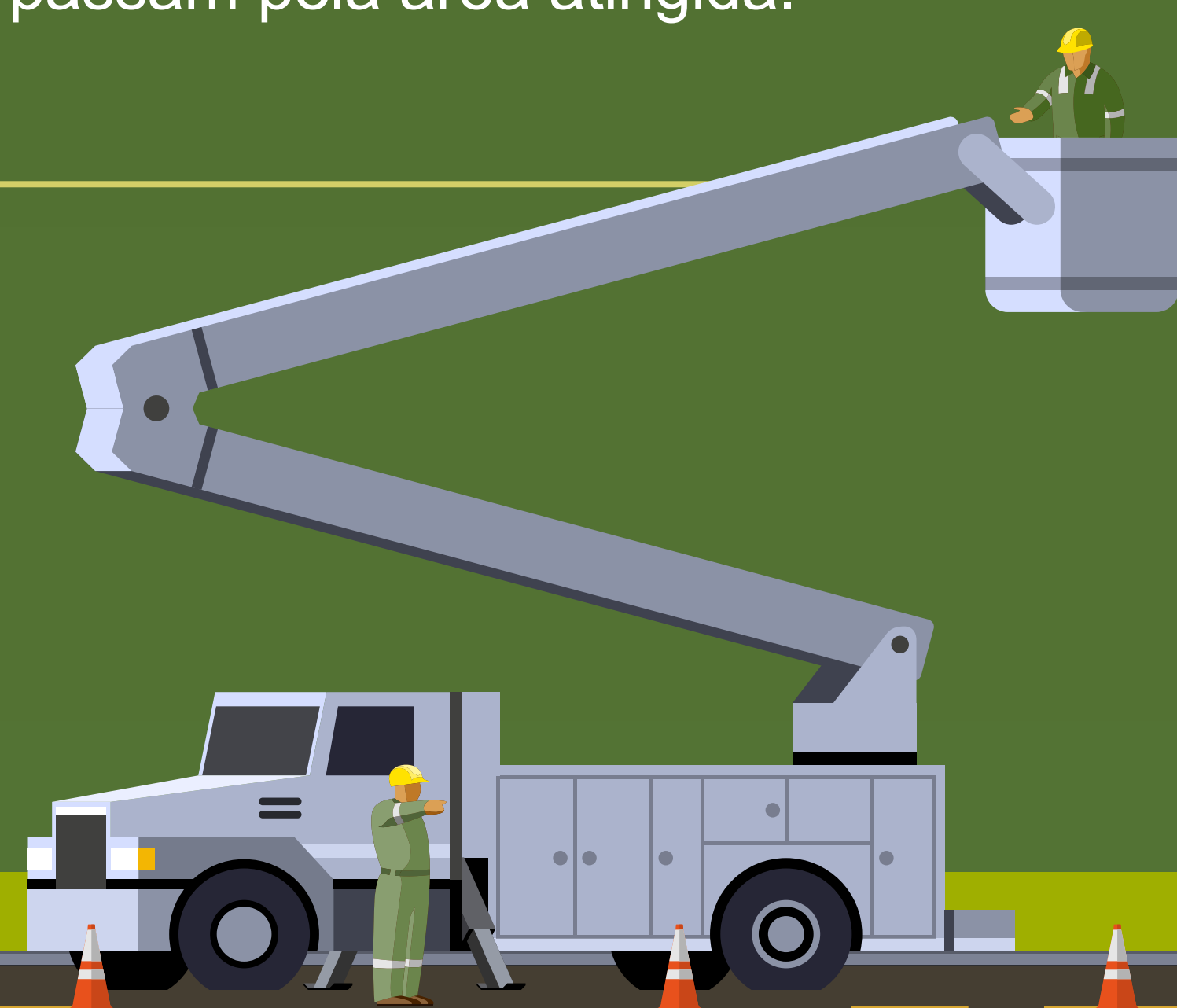


2

Por meio de um sistema de lógica, os aparelhos identificam a necessidade de acionar as alternativas para que o fornecimento volte ao normal para a maior quantidade de clientes. As redes são reconfiguradas para que a energia chegue por caminhos que não passam pela área atingida.

3

A localização exata do problema é enviada para o Centro de Operações Integradas (COI). Eletricistas das equipes de campo são acionados e podem resolver as questões técnicas com mais eficiência.



Quais os benefícios gerados?

+ agilidade

+ confiança

+ eficiência

✓ Reforça a confiabilidade do sistema elétrico.

✓ Diminuiu significativamente o tempo de reestabelecimento no fornecimento de energia - que antes era, em média, de 1,5 hora e agora caiu para pouco menos de 60 segundos.



A Neoenergia é uma companhia de capital aberto com ações (NEO3) negociadas na Bolsa de Valores de São Paulo. Parte do grupo espanhol Iberdrola, a empresa atua no Brasil desde 1997, sendo atualmente uma das líderes do setor elétrico do país. Presente em 18 estados, seus negócios estão divididos nas áreas de geração, transmissão, distribuição e comercialização. As suas distribuidoras, Coelba (BA), Celpe (PE), Cosern (RN) e Elektro (SP), atendem a mais de 14 milhões de clientes, o equivalente a uma população superior a 34 milhões de pessoas.