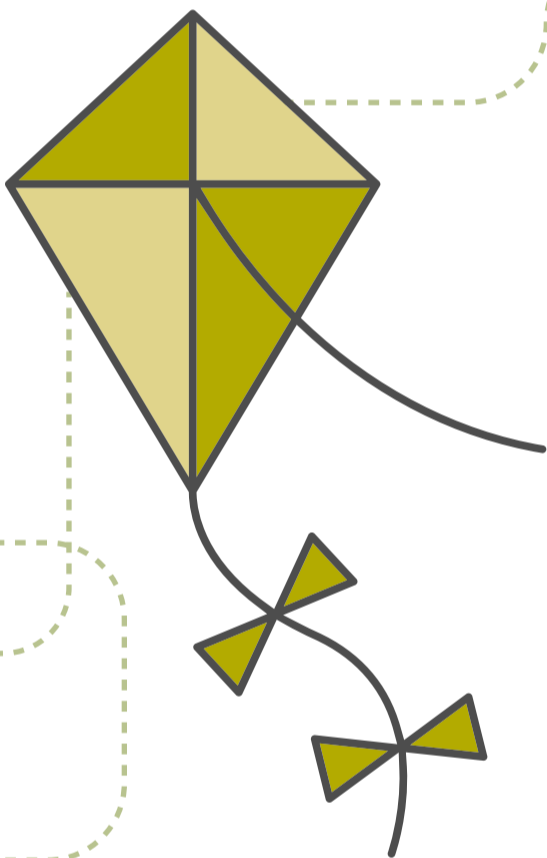


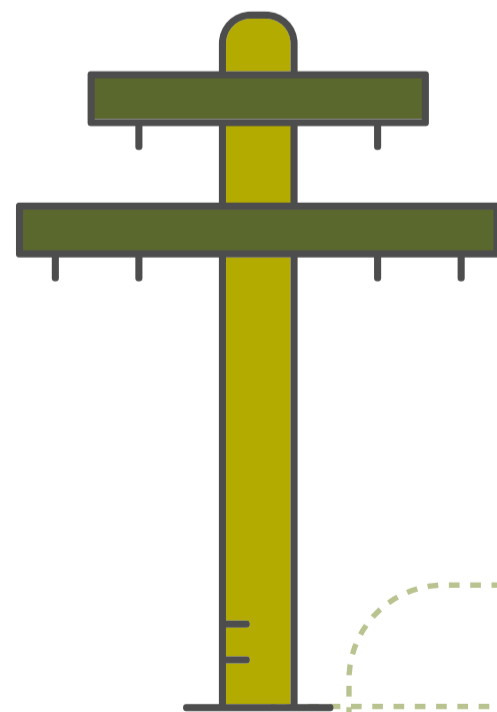
# Principales consejos para evitar accidentes:

- Mantenga las instalaciones eléctricas en buen estado. No utilice cables reparados, viejos o dañados;
- Agua y electricidad no combinan: mantenga los aparatos eléctricos lejos del agua y al utilizar cualquier equipo use siempre con zapatos y con las manos secas;
- Mantenga a los niños lejos de los enchufes, cables y aparatos eléctricos. Utilice enchufes en el nuevo padrón o utilice protectores;
- Al enchufar o desenchufar un electrodoméstico, sosténgalo por el enchufe (parte rígida aislante), y nunca jale del cable;
- Manténgase atento: usar un benjamín en carácter definitivo es peligroso, pudiendo causar cortocircuitos e incendios;



- Para jugar a volar cometas busque lugares abiertos, alejados de la red eléctrica;
- Nunca utilice cables metálicos ni papel laminado para hacer su cometa, ellos son como conductores de energía y pueden causar choques fatales;
- No utilice cerol. Además del riesgo de herir o incluso matar, el cerol suele dañar el aislamiento de los cables de la red de distribución;
- No juegue a volar cometas en días lluviosos o con viento muy fuerte. En caso de relámpagos, recoja el cometa inmediatamente;
- Si el cometa se atasca en los cables eléctricos, nunca intente retirarlo;

- Es extremadamente peligroso subir en postes, torres de alta tensión o invadir subestaciones. Mantenga distancia de un cable caído o partido, prevenga a la gente para que se alejen del local y llame inmediatamente a la concesionaria de energía;
- No jale objetos de la red eléctrica, como alambres, cadenas y cables de acero;
- Si se produce un accidente de este tipo, para separar a la víctima del conductor de energía utilice objetos de caucho o madera, evitando los de metal o los que estén mojados.



**NEOENERGIA**