

## ÍNDICE:

<b>I. CÓDIGO ÚNICO DO RELATÓRIO;</b> .....	<b>2</b>
<b>II. INFORMAÇÕES SOBRE O DECRETO DE CALAMIDADE PÚBLICA OU EMERGÊNCIA;</b> .....	<b>2</b>
<b>III. DESCRIÇÃO DETALHADA DO EVENTO, INCLUINDO MAPA GEOELÉTRICO E DIAGRAMA UNIFILAR DA REGIÃO AFETADA;</b> .....	<b>2</b>
<b>IV. DESCRIÇÃO DOS DANOS CAUSADOS AO SISTEMA ELÉTRICO, INCLUINDO A RELAÇÃO DOS EQUIPAMENTOS DANIFICADOS E SUA IMPORTÂNCIA PARA O SISTEMA.</b> .....	<b>7</b>
<b>V. RELATO TÉCNICO SOBRE A INTERVENÇÃO REALIZADA COM AS AÇÕES DA DISTRIBUIDORA PARA RESTABELECIMENTO DO SISTEMA, INCLUINDO O CONTINGENTE DE TÉCNICOS UTILIZADOS NOS SERVIÇOS;</b> .....	<b>7</b>
<b>VI. TEMPO MÉDIO DE PREPARAÇÃO, DE DESLOCAMENTO E DE EXECUÇÃO DAS EQUIPES;</b>	<b>8</b>
<b>VII. NÚMERO DE UNIDADES CONSUMIDORAS ATINGIDAS;</b> .....	<b>8</b>
<b>VIII. MUNICÍPIO(S) ATINGIDO(S)</b> .....	<b>8</b>
<b>IX. SUBESTAÇÕES ATINGIDAS;</b> .....	<b>14</b>
<b>X. QUANTIDADE DE INTERRUPÇÕES ASSOCIADAS AO EVENTO;</b> .....	<b>14</b>
<b>XI. DATA E HORA DO INÍCIO DA PRIMEIRA INTERRUPÇÃO;</b> .....	<b>14</b>
<b>XII. DATA E HORA DO TÉRMINO DA ÚLTIMA INTERRUPÇÃO;</b> .....	<b>14</b>
<b>XIII. MÉDIA DA DURAÇÃO DAS INTERRUPÇÕES;</b> .....	<b>14</b>
<b>XIV. DURAÇÃO DA INTERRUPÇÃO MAIS LONGA;</b> .....	<b>14</b>
<b>XV. SOMA DO CHI DAS INTERRUPÇÕES ASSOCIADAS AO EVENTO;</b> .....	<b>14</b>
<b>XVI REGISTROS DIVERSOS QUE EVIDENCIEM A CLASSIFICAÇÃO DAS INTERRUPÇÕES NA ALÍNEA “C” DO ITEM 187, PERMITINDO IDENTIFICAR A CAUSA, A ABRANGÊNCIA E OS DANOS CAUSADOS PELO EVENTO À REDE E ÀS ÁREAS ATINGIDAS, COMO IMAGENS FOTOGRÁFICAS, BOLETINS METEOROLÓGICOS E MATÉRIAS JORNALÍSTICAS</b> .....	<b>15</b>

## I. Código único do relatório;

07122025\_Neoenergia Elektro

## II. Informações sobre o Decreto de Calamidade Pública ou Emergência;

Não se aplica

## III. Descrição detalhada do evento, incluindo mapa geométrico e diagrama unifilar da região afetada;

O Climatempo informou que ***“A formação e deslocamento de um intenso ciclone extratropical na costa da Região Sul aumentou o gradiente de pressão sobre os estados de São Paulo e Mato Grosso do Sul e favoreceu a formação de intensas tempestades. No período de 07 a 14 de Dezembro de 2025 foi observada ocorrência de chuvas intensas, tempestades de raios e fortes vendavais, causando a queda de árvores, impactos em construções e diversos transtornos sobre a área de concessão da Neoenergia Elektro.”***

Os maiores acumulados de chuva para o evento desse período ficaram concentrados na regional Leste.

Nota-se uma grande densidade de descargas atmosféricas caracterizando uma tempestade de raios na área de concessão da Neoenergia Elektro. A maior quantidade de registros ficou sobre a regional Oeste.

*“No dia 07 de Dezembro (Figura 11) houve registro de raios em todas as regionais. A maior quantidade de raios foi registrada na regional Oeste.*

*No dia 08 de Dezembro (Figura 12) houve registro de raios em todas as regionais. A maior quantidade de raios foi registrada na regional Sul.*

*No dia 09 de Dezembro (Figura 13) houve registro de raios nas regionais Sul, Oeste e Centro.*

*No dia 10 de Dezembro não houve registro de raios na área de concessão da Neoenergia Elektro.*

*No dia 11 de Dezembro (Figura 14) houve registro de raios na regional Oeste.*

*No dia 12 de Dezembro (Figura 15) houve registro de raios em todas as regionais. A maior quantidade de raios foi registrada na regional Oeste.*

*No dia 13 de Dezembro (Figura 16) houve registro de raios em todas as regionais. A maior quantidade de raios foi registrada na regional Oeste.*

*No dia 14 de Dezembro (Figura 17) houve registro de raios nas regionais Oeste, Sul e Centro.*

***Sede Climatempo.” – Página 9 do Laudo Meteorológico emitido pelo Climatempo.***

***“A combinação de chuvas intensas, vendavais e tempestades de raios caracteriza a ocorrência de um evento severo no período de 07 a 14 de Dezembro de 2025.” – Página 45 do Laudo Meteorológico emitido pelo Climatempo.***

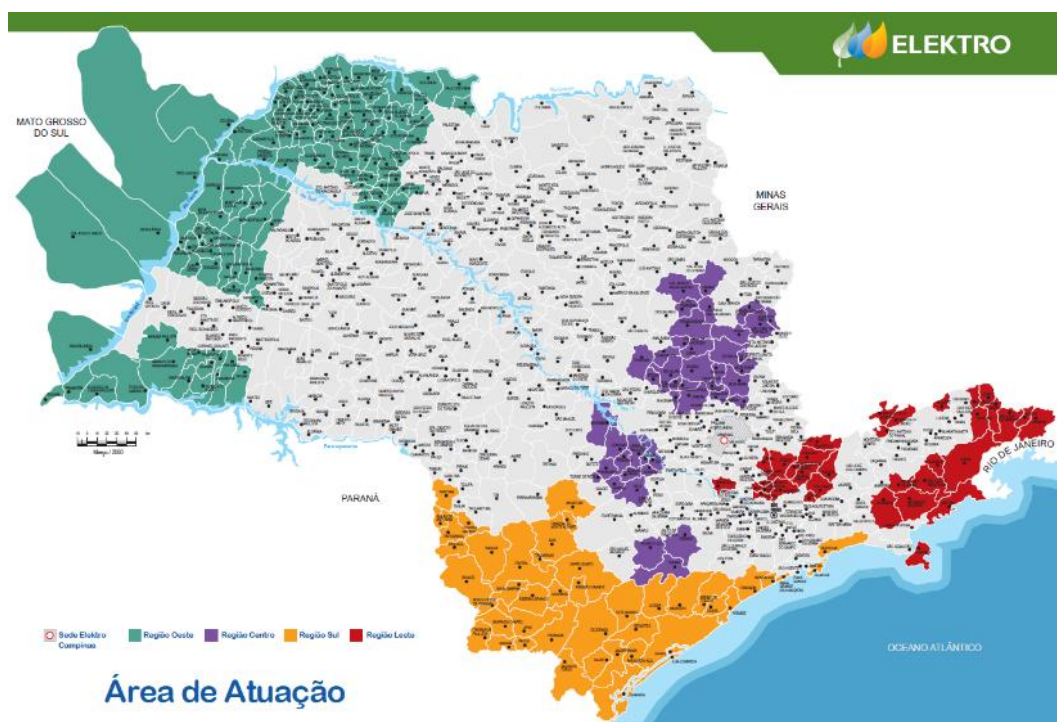
Mais detalhes sobre o evento climático podem ser encontrados no laudo meteorológico de evento climático do período fornecido pelo Climatempo e transcrito no Anexo deste relatório.

**Fonte:** Laudo Meteorológico de Evento Climático emitido pelo Climatempo

Tabela 5: Resumo do evento de acordo com a classificação COBRADE - Neoenergia Elektro.

<b>Resumo do Evento</b>	
<b>Número/Código do Evento</b>	
<b>Número/Código do Relatório</b>	
<b>Descrição</b>	Chuvas intensas, vendavais e tempestade de raios devido a atuação de um ciclone extratropical.
<b>Código COBRADE</b>	1.3.2.1.4 - Chuvas intensas 1.3.2.1.5 - Vendaval 1.3.2.1.2 - Tempestade de raios
<b>Hora de início</b>	07/12/2025 - 00:00
<b>Hora do término</b>	15/12/2025 - 00:00
<b>Abrangência espacial</b>	Todas as regionais sob concessão da Neoenergia Elektro.

## Mapa da área de concessão da Neenergia Elektro



## Mapa geolétrico do sistema de gerenciamento de interrupções InGRID

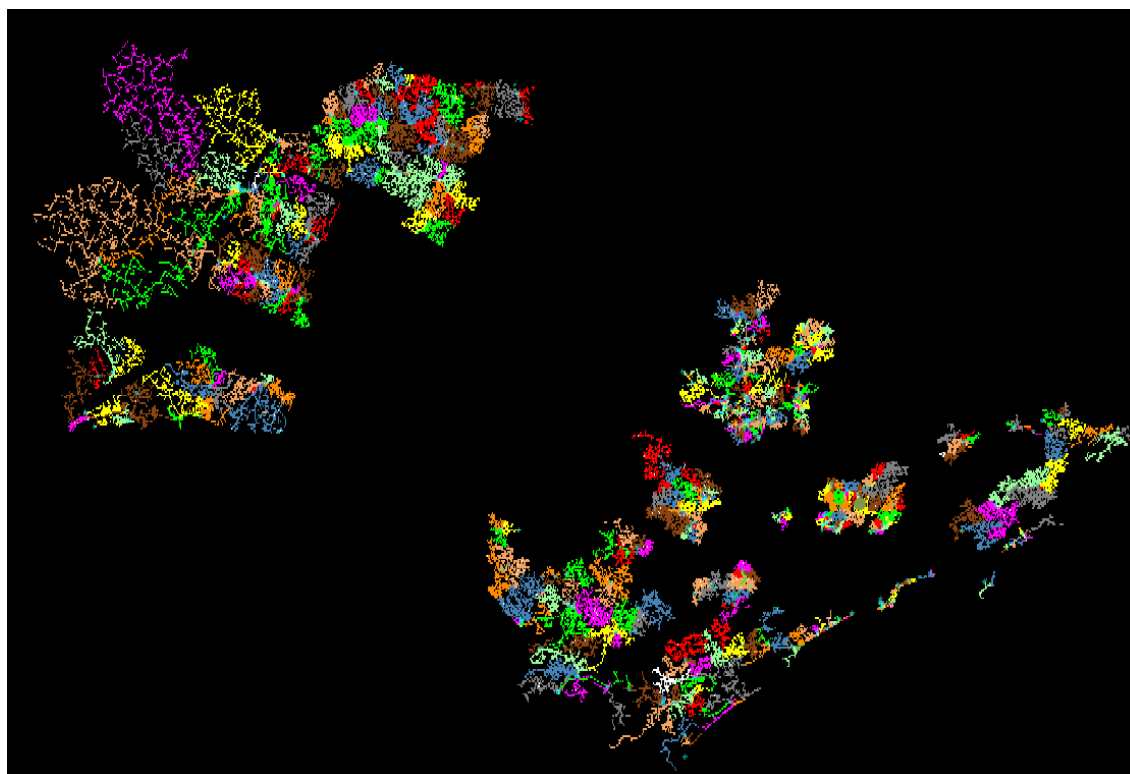


Diagrama unifilar da região Centro da área de concessão da Neoenergia Elektro do sistema supervisorio Elipse Power

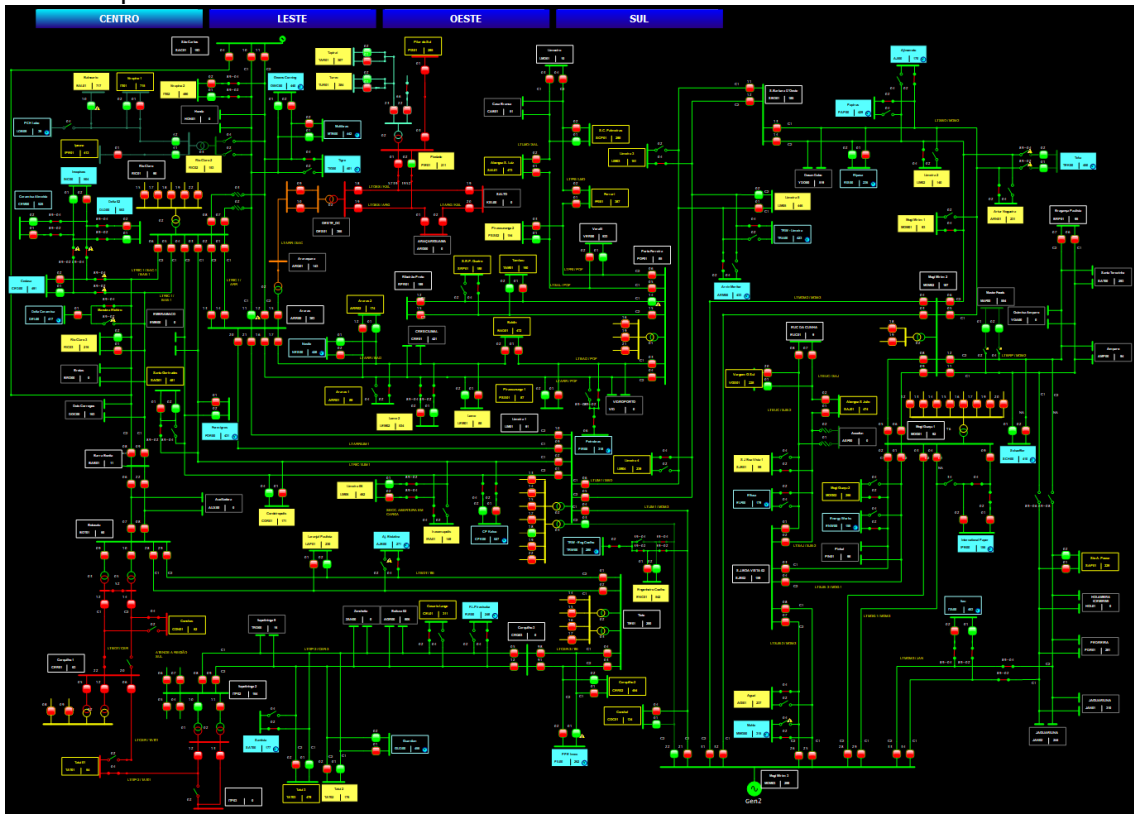


Diagrama unifilar da região Oeste da área de concessão da Neoenergia Elektro do sistema supervisorio Elipse Power

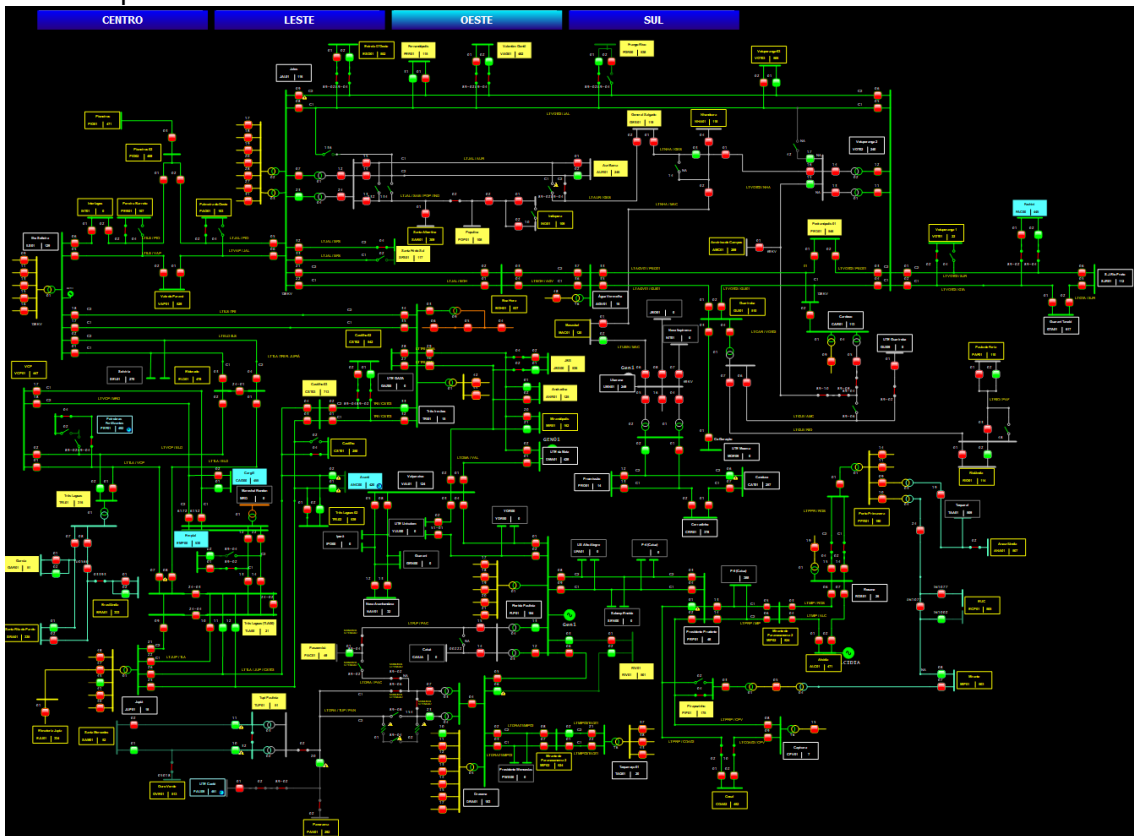


Diagrama unifilar da região Leste da área de concessão da Neoenergia Elektro do sistema supervisório Elipse Power

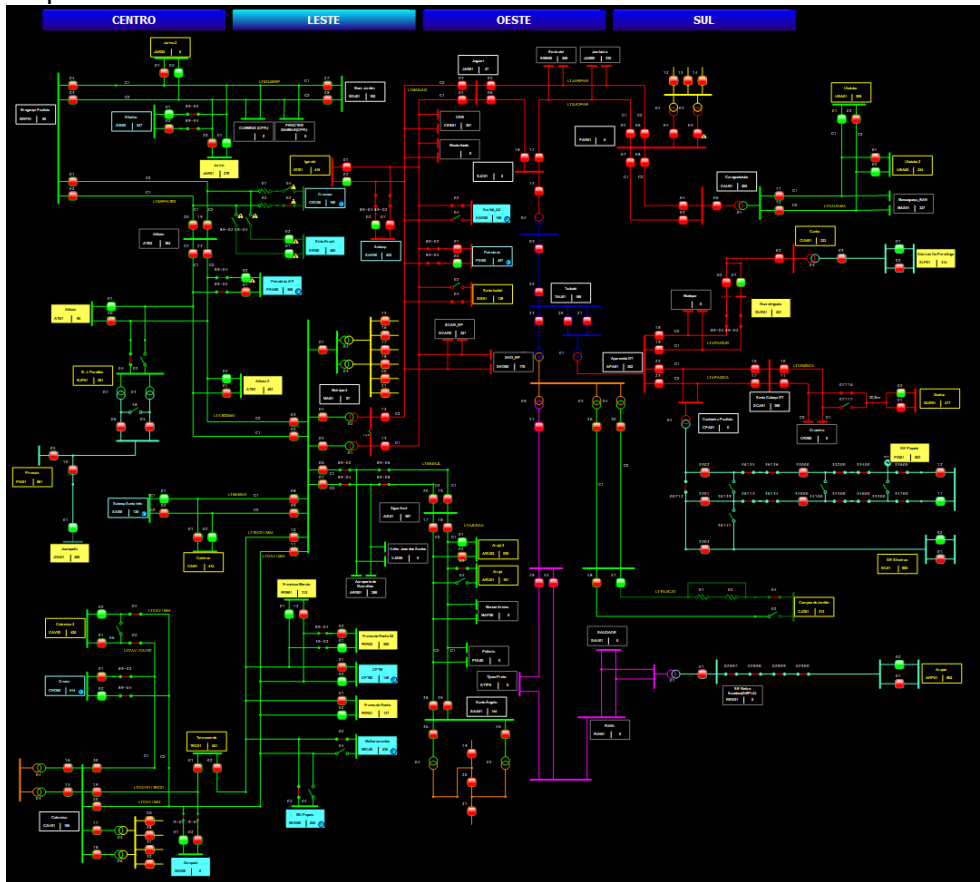
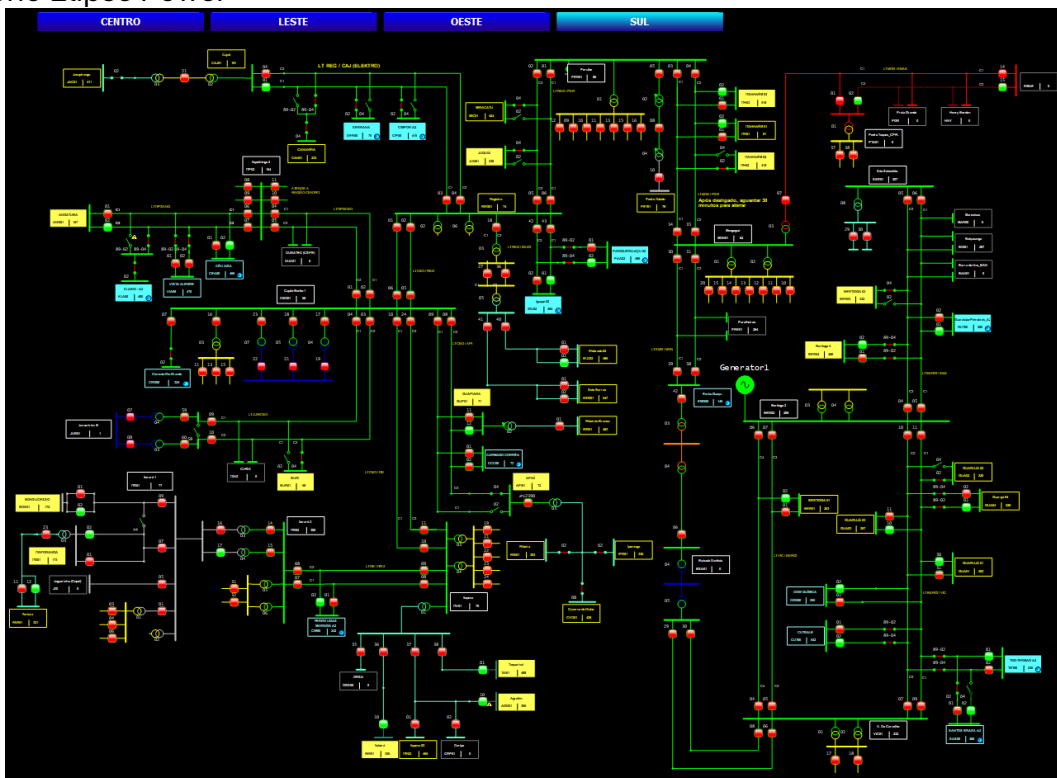
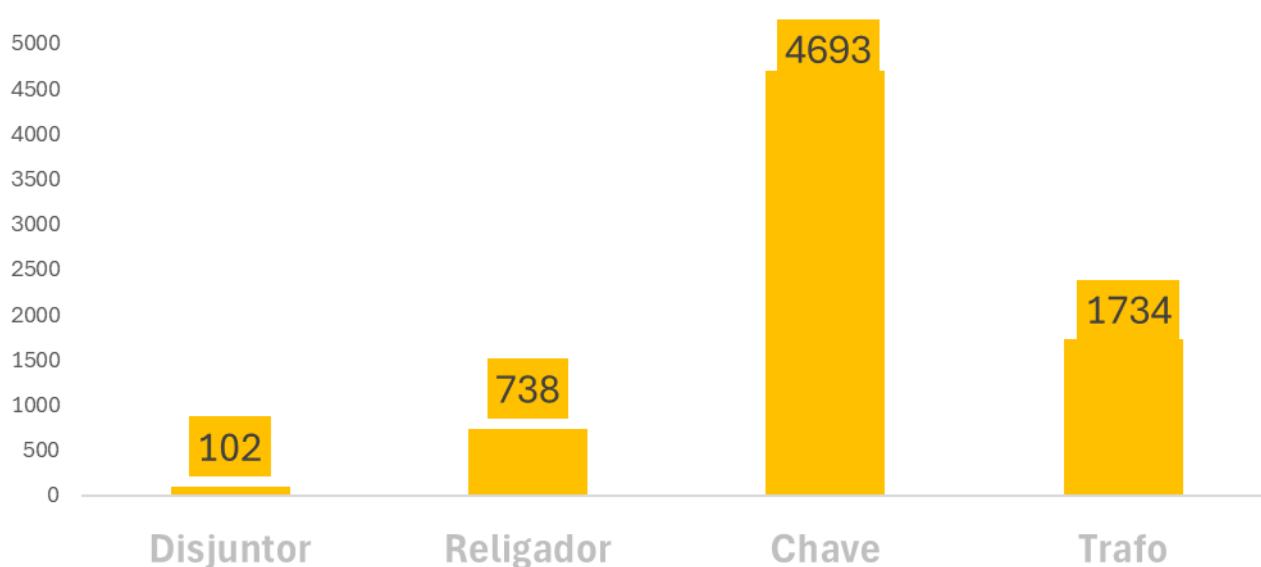


Diagrama unifilar da região Sul da área de concessão da Neoenergia Elektro do sistema supervisório Elipse Power



#### **IV. Descrição dos danos causados ao sistema elétrico, incluindo a relação dos equipamentos danificados e sua importância para o sistema.**

As tempestades causaram impactos no fornecimento de energia devido ao arremesso de objetos e queda de árvores sobre a rede elétrica ocasionando cabos partidos e quebra de postes, impedindo a atuação imediata da distribuidora pois antes de poder iniciar os efetivos trabalhos de restabelecimento a distribuidora teve que remover os objetos arremessados, retirar a vegetação que obstruía a passagem ou ainda atuar nos fatores que impediam a reconstrução da rede em trechos mais críticos. No total foram registrados nos sistemas técnicos da distribuidora os desligamentos dos seguintes equipamentos:



Destaca-se que em diversos casos apesar de ser identificado apenas um equipamento desligado, ocorreram mais de um defeito na rede, sendo que a distribuidora sempre que possível, atuou para minimizar o impacto no fornecimento de energia através de transferências de clientes com chaves e interligações mesmo que de forma provisória, atuando em conjunto com os demais agentes públicos para o restabelecimento completo do fornecimento no menor tempo possível.

#### **V. Relato técnico sobre a intervenção realizada com as ações da distribuidora para restabelecimento do sistema, incluindo o contingente de técnicos utilizados nos serviços;**

No restabelecimento do sistema foi usado todo o recurso disponível na Operação da Neoenergia Elektro, sendo este composto por equipes multifuncionais de eletricitas no atendimento das ocorrências e inspetores de rede na inspeção da rede. Após desimpedimento dos acessos nas estradas, retirada dos objetos arremessados sobre a rede e vegetação que impediam o acesso direto ao restabelecimento da rede, foram utilizadas todas as equipes para agilizar o atendimento das ocorrências. Em vários locais foi necessário aguardar o nível das águas baixar e / ou a limpeza das vias de acesso para efetuar o atendimento às ocorrências. Foram utilizados recursos técnicos:

**07/Dezembro:**

- 467 Eletricistas;
- 26 Operadores do Centro de Operações Integrado.

**08/Dezembro:**

- 1.008 Eletricistas;
- 37 Operadores do Centro de Operações Integrado.

**09/Dezembro:**

- 1.216 Eletricistas;
- 36 Operadores do Centro de Operações Integrado.

**10/Dezembro:**

- 1.224 Eletricistas;
- 38 Operadores do Centro de Operações Integrado.

**11/Dezembro:**

- 1.201 Eletricistas;
- 38 Operadores do Centro de Operações Integrado.

**12/Dezembro:**

- 1.175 Eletricistas;
- 42 Operadores do Centro de Operações Integrado.

**13/Dezembro:**

- 878 Eletricistas;
- 33 Operadores do Centro de Operações Integrado.

**14/Dezembro:**

- 810 Eletricistas;
- 30 Operadores do Centro de Operações Integrado.

Todo esse recurso técnico foi suportado pelas áreas de suporte na sede e Unidades Territoriais de Distribuição com 42 supervisores atuando diretamente na gestão, suporte e acompanhamento das equipes de campo.

**VI. Tempo médio de preparação, de deslocamento e de execução das equipes;**

Preparação: 15,89 horas;

Deslocamento: 1,79 horas;

Execução: 3,05 horas.

**VII. Número de unidades consumidoras atingidas;**

1.084.063

**VIII. Município(s) atingido(s).**

O Climatempo informou que o evento climático ocorrido no período teve abrangência espacial atingindo *“toda área sob concessão da Elektro-SP”*. Desta forma a tabela 1 detalha os 228

municípios da área de concessão da Neoenergia Elektro, apesar de nem todos terem registrado interrupções no fornecimento de energia.

**Fonte:** Laudo Meteorológico de Evento Climático emitido pelo Climatempo

Tabela 1 - Municípios Atingidos da área de concessão da Neoenergia Elektro

CÓDIGO	MUNICIPIO	UTD	SETOR	REGIAO	ESTADO
3500303	Aguai	S.J. BOA VISTA	PÓLO DAS INDÚSTRIAS	CENTRO	SP
3500402	Águas da Prata	S.J. BOA VISTA	PÓLO DAS INDÚSTRIAS	CENTRO	SP
3501202	Álvares Florence	VOTUPORANGA	NORTE PAULISTA	OESTE	SP
3501806	Américo de Campos	VOTUPORANGA	NORTE PAULISTA	OESTE	SP
5000807	Anaurilândia	TEODORO SAMPAIO	ALTA PAULISTA	OESTE	MS
3502101	Andradina	ANDRADINA	OESTE PAULISTA	OESTE	SP
3502200	Angatuba	CAPAO BONITO	SUDOESTE PAULISTA	SUL	SP
3502309	Anhembi	TIETE	MÉDIO TIETÊ	CENTRO	SP
3502408	Anhumas	PIRAPOZINHO	ALTA PAULISTA	OESTE	SP
3502606	Aparecida d' Oeste	SANTA FE DO SUL	NORTE PAULISTA	OESTE	SP
3502705	Apiá	APIAI	SUDOESTE PAULISTA	SUL	SP
3503158	Arapeí	QUELUZ	VALE DO PARAIBA	LESTE	SP
3503307	Araras	ARARAS	PÓLO CERÂMICO	CENTRO	SP
3503505	Areias	QUELUZ	VALE DO PARAIBA	LESTE	SP
3503802	Artur Nogueira	LIMEIRA	PÓLO DAS INDÚSTRIAS	CENTRO	SP
3503901	Arujá	SANTA ISABEL	CANTAREIRA	LESTE	SP
3503950	Aspásia	JALES	NORTE PAULISTA	OESTE	SP
3504107	Atibaia	ATIBAIA	LESTE PAULISTA	LESTE	SP
3504206	Auriflama	JALES	NORTE PAULISTA	OESTE	SP
3504909	Bananal	QUELUZ	VALE DO PARAIBA	LESTE	SP
3505005	Barão de Antonina	ITAPORANGA	SUDOESTE PAULISTA	SUL	SP
3505351	Barra do Chapéu	APIAI	SUDOESTE PAULISTA	SUL	SP
3505401	Barra do Turvo	APIAI	SUDOESTE PAULISTA	SUL	SP
3506359	Bertioga	BERTIOGA	LITORAL SUL	SUL	SP
3507100	Bom Jesus dos Perdões	PIRACAIA	LESTE PAULISTA	LESTE	SP
3507159	Bom Sucesso de Itararé	ITAPORANGA	SUDOESTE PAULISTA	SUL	SP
5002308	Brasilândia	SANTA RITA DO PARDO	OESTE PAULISTA	OESTE	MS
3508009	Buri	CAPAO BONITO	SUDOESTE PAULISTA	SUL	SP
3508108	Buritama	NHANDEARA	NORTE PAULISTA	OESTE	SP
3508405	Cabreúva	FRANCO DA ROCHA	CANTAREIRA	LESTE	SP
3509007	Caieiras	FRANCO DA ROCHA	CANTAREIRA	LESTE	SP
3509254	Cajati	CAJATI	VALE DO RIBEIRA	SUL	SP
3509452	Campina do Monte Alegre	CAPAO BONITO	SUDOESTE PAULISTA	SUL	SP
3509700	Campos do Jordão	CAMPOS DO JORDAO	LESTE PAULISTA	LESTE	SP
3509908	Cananéia	IGUAPE	VALE DO RIBEIRA	SUL	SP
3510203	Capão Bonito	CAPAO BONITO	SUDOESTE PAULISTA	SUL	SP
3510708	Cardoso	VOTUPORANGA	NORTE PAULISTA	OESTE	SP
3511003	Castilho	ANDRADINA	OESTE PAULISTA	OESTE	SP
3511508	Cerquillo	TIETE	MÉDIO TIETÊ	CENTRO	SP
3511607	Cesário Lange	TATUI	MÉDIO TIETÊ	CENTRO	SP

3512209	Conchal	MOGI GUAÇU	PÓLO DAS INDÚSTRIAS	CENTRO	SP
3512308	Conchas	TIETE	MÉDIO TIETÊ	CENTRO	SP
3512407	Cordeirópolis	ARARAS	PÓLO CERÂMICO	CENTRO	SP
3512605	Coronel Macedo	ITAPORANGA	SUDOESTE PAULISTA	SUL	SP
3512704	Corumbataí	RIO CLARO	PÓLO CERÂMICO	CENTRO	SP
3512902	Cosmorama	VOTUPORANGA	NORTE PAULISTA	OESTE	SP
3513603	Cunha	SAO LUIS DO PARAITINGA	VALE DO PARAIBA	LESTE	SP
3513850	Dirce Reis	SANTA FE DO SUL	NORTE PAULISTA	OESTE	SP
3514205	Dolcinópolis	JALES	NORTE PAULISTA	OESTE	SP
3514403	Dracena	DRACENA	ALTA PAULISTA	OESTE	SP
3514809	Eldorado	CAJATI	VALE DO RIBEIRA	SUL	SP
3515152	Engenheiro Coelho	LIMEIRA	PÓLO DAS INDÚSTRIAS	CENTRO	SP
3557303	Estiva Gerbi	MOGI GUAÇU	PÓLO DAS INDÚSTRIAS	CENTRO	SP
3515202	Estrela d'Oeste	FERNANDOPOLIS	NORTE PAULISTA	OESTE	SP
3515301	Estrela do Norte	PIRAPOZINHO	ALTA PAULISTA	OESTE	SP
3515350	Euclides da Cunha Paulista	TEODORO SAMPAIO	ALTA PAULISTA	OESTE	SP
3515400	Fartura	ITAPORANGA	SUDOESTE PAULISTA	SUL	SP
3515509	Fernandópolis	FERNANDOPOLIS	NORTE PAULISTA	OESTE	SP
3515806	Flora Rica	DRACENA	ALTA PAULISTA	OESTE	SP
3515905	Floreal	NHANDEARA	NORTE PAULISTA	OESTE	SP
3516002	Flórida Paulista	DRACENA	ALTA PAULISTA	OESTE	SP
3516309	Francisco Morato	FRANCO DA ROCHA	CANTAREIRA	LESTE	SP
3516408	Franco da Rocha	FRANCO DA ROCHA	CANTAREIRA	LESTE	SP
3516804	Gastão Vidigal	NHANDEARA	NORTE PAULISTA	OESTE	SP
3516903	General Salgado	JALES	NORTE PAULISTA	OESTE	SP
3517604	Guapiara	CAPAO BONITO	SUDOESTE PAULISTA	SUL	SP
3517802	Guaraçá	ANDRADINA	OESTE PAULISTA	OESTE	SP
3518008	Guarani d'Oeste	FERNANDOPOLIS	NORTE PAULISTA	OESTE	SP
3518701	Guarujá	GUARUJA	LITORAL SUL	SUL	SP
3518909	Guzolândia	JALES	NORTE PAULISTA	OESTE	SP
3520202	Igaratá	SANTA ISABEL	CANTAREIRA	LESTE	SP
3520301	Iguape	IGUAPE	VALE DO RIBEIRA	SUL	SP
3520426	Ilha Comprida	IGUAPE	VALE DO RIBEIRA	SUL	SP
3520442	Ilha Solteira	ILHA SOLTEIRA	OESTE PAULISTA	OESTE	SP
3520400	Ilhabela	UBATUBA	VALE DO PARAIBA	LESTE	SP
3520707	Indiaporá	FERNANDOPOLIS	NORTE PAULISTA	OESTE	SP
3521101	Ipeúna	RIO CLARO	PÓLO CERÂMICO	CENTRO	SP
3521200	Iporanga	APIAI	SUDOESTE PAULISTA	SUL	SP
3521408	Itacemópolis	LIMEIRA	PÓLO DAS INDÚSTRIAS	CENTRO	SP
3521606	Irapuru	DRACENA	ALTA PAULISTA	OESTE	SP
3521705	Itaberá	ITAPEVA	SUDOESTE PAULISTA	SUL	SP
3522109	Itanhaém	ITANHAEM	LITORAL SUL	SUL	SP
3522158	Itaóca	APIAI	SUDOESTE PAULISTA	SUL	SP
3522406	Itapeva	ITAPEVA	SUDOESTE PAULISTA	SUL	SP
3522653	Itapirapuã Paulista	APIAI	SUDOESTE PAULISTA	SUL	SP
3522802	Itaporanga	ITAPORANGA	SUDOESTE PAULISTA	SUL	SP
3523008	Itapura	ILHA SOLTEIRA	OESTE PAULISTA	OESTE	SP
3523206	Itaré	ITAPORANGA	SUDOESTE PAULISTA	SUL	SP

3523305	Itariri	PERUIBE	LITORAL SUL	SUL	SP
3523602	Itirapina	RIO CLARO	PÓLO CERÂMICO	CENTRO	SP
3524600	Jacupiranga	CAJATI	VALE DO RIBEIRA	SUL	SP
3524808	Jales	JALES	NORTE PAULISTA	OESTE	SP
3525201	Jarinu	ATIBAIA	LESTE PAULISTA	LESTE	SP
3525508	Joanópolis	PIRACAIA	LESTE PAULISTA	LESTE	SP
3525854	Jumirim	TIETE	MÉDIO TIETÊ	CENTRO	SP
3526001	Junqueirópolis	DRACENA	ALTA PAULISTA	OESTE	SP
3526100	Juquiá	MIRACATU	VALE DO RIBEIRA	SUL	SP
3526308	Lagoinha	SAO LUIS DO PARAITINGA	VALE DO PARAIBA	LESTE	SP
3526407	Laranjal Paulista	TIETE	MÉDIO TIETÊ	CENTRO	SP
3526506	Lavínia	ANDRADINA	OESTE PAULISTA	OESTE	SP
3526605	Lavrinhas	QUELUZ	VALE DO PARAIBA	LESTE	SP
3526704	Leme	ARARAS	PÓLO CERÂMICO	CENTRO	SP
3526902	Limeira	LIMEIRA	PÓLO DAS INDÚSTRIAS	CENTRO	SP
3527256	Lourdes	NHANDEARA	NORTE PAULISTA	OESTE	SP
3528106	Macaubal	NHANDEARA	NORTE PAULISTA	OESTE	SP
3528205	Macedônia	FERNANDOPOLIS	NORTE PAULISTA	OESTE	SP
3528304	Magda	NHANDEARA	NORTE PAULISTA	OESTE	SP
3528502	Mairiporã	MAIRIPORA	CANTAREIRA	LESTE	SP
3528700	Marabá Paulista	PIRAPOZINHO	ALTA PAULISTA	OESTE	SP
3528908	Mariópolis	DRACENA	ALTA PAULISTA	OESTE	SP
3529104	Marinópolis	SANTA FE DO SUL	NORTE PAULISTA	OESTE	SP
3529609	Meridiano	FERNANDOPOLIS	NORTE PAULISTA	OESTE	SP
3529658	Mesópolis	FERNANDOPOLIS	NORTE PAULISTA	OESTE	SP
3530003	Mira Estrela	FERNANDOPOLIS	NORTE PAULISTA	OESTE	SP
3529906	Miracatu	MIRACATU	VALE DO RIBEIRA	SUL	SP
3530102	Mirandópolis	ANDRADINA	OESTE PAULISTA	OESTE	SP
3530201	Mirante do Paranapanema	PIRAPOZINHO	ALTA PAULISTA	OESTE	SP
3530706	Mogi Guaçu	MOGI GUAÇU	PÓLO DAS INDÚSTRIAS	CENTRO	SP
3530805	Mogi-Mirim	MOGI GUAÇU	PÓLO DAS INDÚSTRIAS	CENTRO	SP
3531001	Monções	NHANDEARA	NORTE PAULISTA	OESTE	SP
3531100	Mongaguá	ITANHAEM	LITORAL SUL	SUL	SP
3531605	Monte Castelo	DRACENA	ALTA PAULISTA	OESTE	SP
3532108	Murutinga do Sul	ANDRADINA	OESTE PAULISTA	OESTE	SP
3532207	Narandiba	PIRAPOZINHO	ALTA PAULISTA	OESTE	SP
3532306	Natividade da Serra	SAO LUIS DO PARAITINGA	VALE DO PARAIBA	LESTE	SP
3532405	Nazaré Paulista	PIRACAIA	LESTE PAULISTA	LESTE	SP
3532603	Nhandeara	NHANDEARA	NORTE PAULISTA	OESTE	SP
3532702	Nipoã	NHANDEARA	NORTE PAULISTA	OESTE	SP
3532827	Nova Campina	ITAPEVA	SUDOESTE PAULISTA	SUL	SP
3532843	Nova Canaã Paulista	SANTA FE DO SUL	NORTE PAULISTA	OESTE	SP
3532868	Nova Castilho	JALES	NORTE PAULISTA	OESTE	SP
3533106	Nova Guataporanga	DRACENA	ALTA PAULISTA	OESTE	SP
3533205	Nova Independência	ANDRADINA	OESTE PAULISTA	OESTE	SP
3533304	Nova Luzitânia	NHANDEARA	NORTE PAULISTA	OESTE	SP
3534203	Orindiúva	VOTUPORANGA	NORTE PAULISTA	OESTE	SP
3534807	Ouro Verde	DRACENA	ALTA PAULISTA	OESTE	SP

3534757	Ouroeste	FERNANDOPOLIS	NORTE PAULISTA	OESTE	SP
3534906	Pacaembu	DRACENA	ALTA PAULISTA	OESTE	SP
3535200	Palmeira d'Oeste	SANTA FE DO SUL	NORTE PAULISTA	OESTE	SP
3535408	Panorama	DRACENA	ALTA PAULISTA	OESTE	SP
3535606	Paraibuna	SAO LUIS DO PARAITINGA	VALE DO PARAIBA	LESTE	SP
3535903	Paranapuã	JALES	NORTE PAULISTA	OESTE	SP
3536208	Parquera-Açu	IGUAPE	VALE DO RIBEIRA	SUL	SP
3536257	Parisi	VOTUPORANGA	NORTE PAULISTA	OESTE	SP
3536406	Paulicéia	DRACENA	ALTA PAULISTA	OESTE	SP
3536604	Paulo de Faria	VOTUPORANGA	NORTE PAULISTA	OESTE	SP
3536901	Pedranópolis	FERNANDOPOLIS	NORTE PAULISTA	OESTE	SP
3537206	Pedro de Toledo	MIRACATU	VALE DO RIBEIRA	SUL	SP
3537404	Pereira Barreto	ILHA SOLTEIRA	OESTE PAULISTA	OESTE	SP
3537503	Pereiras	TIETE	MÉDIO TIETÊ	CENTRO	SP
3537602	Peruíbe	PERUIBE	LITORAL SUL	SUL	SP
3537800	Piedade	PIEDADE	MÉDIO TIETÊ	CENTRO	SP
3537909	Pilar do Sul	PIEDADE	MÉDIO TIETÊ	CENTRO	SP
3538501	Piquete	QUELUZ	VALE DO PARAIBA	LESTE	SP
3538600	Piracaia	PIRACAIA	LESTE PAULISTA	LESTE	SP
3539202	Pirapozinho	PIRAPOZINHO	ALTA PAULISTA	OESTE	SP
3539301	Pirassununga	PIRASSUNUNGA	PÓLO CERÂMICO	CENTRO	SP
3539608	Planalto	NHANDEARA	NORTE PAULISTA	OESTE	SP
3540259	Pontalinda	JALES	NORTE PAULISTA	OESTE	SP
3540309	Pontes Gestal	VOTUPORANGA	NORTE PAULISTA	OESTE	SP
3540408	Populina	FERNANDOPOLIS	NORTE PAULISTA	OESTE	SP
3540507	Porangaba	TATUI	MÉDIO TIETÊ	CENTRO	SP
3540705	Porto Ferreira	PIRASSUNUNGA	PÓLO CERÂMICO	CENTRO	SP
3541000	Praia Grande	ITANHAEM	LITORAL SUL	SUL	SP
3541653	Quadra	TATUI	MÉDIO TIETÊ	CENTRO	SP
3541901	Queluz	QUELUZ	VALE DO PARAIBA	LESTE	SP
3542305	Redenção da Serra	SAO LUIS DO PARAITINGA	VALE DO PARAIBA	LESTE	SP
3542602	Registro	REGISTRO	VALE DO RIBEIRA	SUL	SP
3542800	Ribeira	APIAI	SUDOESTE PAULISTA	SUL	SP
3543006	Ribeirão Branco	ITAPEVA	SUDOESTE PAULISTA	SUL	SP
3543253	Ribeirão Grande	CAPAO BONITO	SUDOESTE PAULISTA	SUL	SP
3543907	Rio Claro	RIO CLARO	PÓLO CERÂMICO	CENTRO	SP
3544202	Riolândia	VOTUPORANGA	NORTE PAULISTA	OESTE	SP
3543501	Riversul	ITAPORANGA	SUDOESTE PAULISTA	SUL	SP
3544251	Rosana	TEODORO SAMPAIO	ALTA PAULISTA	OESTE	SP
3544509	Rubinéia	SANTA FE DO SUL	NORTE PAULISTA	OESTE	SP
3545506	Sandovalina	PIRAPOZINHO	ALTA PAULISTA	OESTE	SP
3545704	Santa Albertina	JALES	NORTE PAULISTA	OESTE	SP
3546108	Santa Clara d'Oeste	SANTA FE DO SUL	NORTE PAULISTA	OESTE	SP
3546207	Santa Cruz da Conceição	ARARAS	PÓLO CERÂMICO	CENTRO	SP
3546306	Santa Cruz das Palmeiras	PIRASSUNUNGA	PÓLO CERÂMICO	CENTRO	SP
3546603	Santa Fé do Sul	SANTA FE DO SUL	NORTE PAULISTA	OESTE	SP
3546702	Santa Gertrudes	RIO CLARO	PÓLO CERÂMICO	CENTRO	SP
3546801	Santa Isabel	SANTA ISABEL	CANTAREIRA	LESTE	SP

3547106	Santa Mercedes	DRACENA	ALTA PAULISTA	OESTE	SP
3547403	Santa Rita d'Oeste	SANTA FE DO SUL	NORTE PAULISTA	OESTE	SP
5007554	Santa Rita do Pardo	SANTA RITA DO PARDO	OESTE PAULISTA	OESTE	MS
3547502	Santa Rita do Passa Quatro	PIRASSUNUNGA	PÓLO CERÂMICO	CENTRO	SP
3547650	Santa Salete	JALES	NORTE PAULISTA	OESTE	SP
3547205	Santana da Ponte Pensa	SANTA FE DO SUL	NORTE PAULISTA	OESTE	SP
3548005	Santo Antônio de Posse	MOGI GUAÇU	PÓLO DAS INDÚSTRIAS	CENTRO	SP
3548203	Santo Antônio do Pinhal	CAMPOS DO JORDAO	LESTE PAULISTA	LESTE	SP
3548609	São Bento do Sapucaí	CAMPOS DO JORDAO	LESTE PAULISTA	LESTE	SP
3549003	São Francisco	SANTA FE DO SUL	NORTE PAULISTA	OESTE	SP
3549102	São João da Boa Vista	S.J. BOA VISTA	PÓLO DAS INDÚSTRIAS	CENTRO	SP
3549201	São João das Duas Pontes	FERNANDOPOLIS	NORTE PAULISTA	OESTE	SP
3549250	São João de Iracema	JALES	NORTE PAULISTA	OESTE	SP
3549300	São João do Pau d'Alho	DRACENA	ALTA PAULISTA	OESTE	SP
3549607	São José do Barreiro	QUELUZ	VALE DO PARAIBA	LESTE	SP
3550001	São Luís do Paraitinga	SAO LUIS DO PARAITINGA	VALE DO PARAIBA	LESTE	SP
3551306	Sebastianópolis do Sul	NHANDEARA	NORTE PAULISTA	OESTE	SP
5007802	Selvíria	ILHA SOLTEIRA	OESTE PAULISTA	OESTE	MS
3551801	Sete Barras	REGISTRO	VALE DO RIBEIRA	SUL	SP
3552007	Silveiras	QUELUZ	VALE DO PARAIBA	LESTE	SP
3552304	Sud Mennucci	ILHA SOLTEIRA	OESTE PAULISTA	OESTE	SP
3552551	Suzanópolis	ILHA SOLTEIRA	OESTE PAULISTA	OESTE	SP
3552908	Taciba	PIRAPOZINHO	ALTA PAULISTA	OESTE	SP
3553302	Tambaú	PIRASSUNUNGA	PÓLO CERÂMICO	CENTRO	SP
3553500	Tapiraí	PIEDADE	MÉDIO TIETÊ	CENTRO	SP
3553856	Taquarivaí	ITAPEVA	SUDOESTE PAULISTA	SUL	SP
3553906	Tarabai	PIRAPOZINHO	ALTA PAULISTA	OESTE	SP
3554003	Tatuí	TATUI	MÉDIO TIETÊ	CENTRO	SP
3554300	Teodoro Sampaio	TEODORO SAMPAIO	ALTA PAULISTA	OESTE	SP
3554508	Tietê	TIETE	MÉDIO TIETÊ	CENTRO	SP
3554656	Torre de Pedra	TATUI	MÉDIO TIETÊ	CENTRO	SP
3554904	Três Fronteiras	SANTA FE DO SUL	NORTE PAULISTA	OESTE	SP
5008305	Três Lagoas	TRES LAGOAS	OESTE PAULISTA	OESTE	MS
3555109	Tupi Paulista	DRACENA	ALTA PAULISTA	OESTE	SP
3555208	Turiúba	NHANDEARA	NORTE PAULISTA	OESTE	SP
3555307	Turmalina	FERNANDOPOLIS	NORTE PAULISTA	OESTE	SP
3555406	Ubatuba	UBATUBA	VALE DO PARAIBA	LESTE	SP
3555703	União Paulista	NHANDEARA	NORTE PAULISTA	OESTE	SP
3555802	Urânia	JALES	NORTE PAULISTA	OESTE	SP
3556107	Valentim Gentil	VOTUPORANGA	NORTE PAULISTA	OESTE	SP
3556404	Vargem Grande do Sul	S.J. BOA VISTA	PÓLO DAS INDÚSTRIAS	CENTRO	SP
3556958	Vitória Brasil	JALES	NORTE PAULISTA	OESTE	SP
3557105	Votuporanga	VOTUPORANGA	NORTE PAULISTA	OESTE	SP
3557154	Zacarias	NHANDEARA	NORTE PAULISTA	OESTE	SP

**IX. Subestações atingidas;**

PIRAPOZINHO, PONTAL 34,5 KV, SANTA MERCEDES, TATUI TRES, PILAR DO SUL, TAMBAU, REGISTRO, CANANEIA, IGUAPE DOIS, CAJATI, ITABERA, CORDEIROPOLIS, ITIRAPINA DOIS, MIRACATU, QUELUZ, DRACENA, ATIBAIA, CAPIVARA, CAMPOS DO JORDAO, BOM JESUS DOS PERDOES, NOVA AVANHANDAVA, PIEDADE, CABREUVA, RIBEIRA, UBATUBA DOIS, CAPAO BONITO, TRES LAGOAS DOIS, VOTUPORANGA 3, MOGI MIRIM, MOGI GUACU I, FLORIDA PAULISTA, FERNANDOPOLIS, ITAPEVA TRES, JALES, CUNHA, UBATUBA UM, MOGI GUACU II, SANTA IZABEL, EUCLIDES DA CUNHA, BONSUCESSO, RIBEIRAO BRANCO, APIAI, GUAPIARA, PRIMAVERA, MAIRIPORA, JARINU, PIRASSUNUNGA UM, PEDRO DE TOLEDO, AMERICO DE CAMPOS, SANTO ANTONIO DA POSSE, VARGEM GRANDE DO SUL, ANGATUBA, PIRACAIA, LIMEIRA UM, MIRANTE DO PARANAPANEMA, ATIBAIA TRES, FRANCISCO MORATO, ITAPEVA, AGROLIM, CAIEIRAS, CABREUVA II, ITANHAEM, TRES IRMAOS, MIRANDOPOLIS, TIETE, BURI, JOANOPOLIS, ITANHAEM TRES, TATUI DOIS, SANTA FE DO SUL, ITARARE, CESARIO LANGE, POPULINA, PALMEIRA DOESTE, GARCIAS, GUARUJA DOIS, JACUPIRANGA, CONCHAS, ITAPORANGA, AGUAI, AURIFLAMA, FRANCO DA ROCHA DOIS, PARIQUERA ACU DOIS, ANDRADINA, CONCHAL, SANTA ALBERTINA, INDIAPORA, TRES LAGOAS, CARDOSO, JUQUIA, ILHABELA 34,5KV, PIQUETE, JARINU DOIS, IGARATA, PAULO DE FARIA, NHANDEARA, CERQUILHO, SILVEIRAS, Sete Barras - 34,5 kV, SANTA RITA DO PARDO, MONGAGUA, RIOLANDIA, DEBRASA II, LEME, ILHA SOLTEIRA, ESTALEIRO NOVA CAMPINA, ESTRELA DOESTE, FRANCO DA ROCHA, LIMEIRA QUATRO, LARANJAL PAULISTA, CERQUILHO DOIS, LIMEIRA TRES, PANORAMA, TATUI UM, ANGATUBA DOIS, SAO LUIZ DO PARAITINGA, TUPI PAULISTA, TAQUARIVAI, TAQUARUCU, ARTUR NOGUEIRA, TURVO, SAO JOAO DA BOA VISTA, RIO CLARO TRES, LEME DOIS, BRASILANDIA, CACH. EMAS (PIRAS II), RIO CLARO UM, ARARAS UM, MOGI MIRIM DOIS, ELDORADO DOIS, BALNEARIO SANTO ANTONIO, IRACEMAPOLIS, IPORANGA, LIMEIRA DOIS, RIO CLARO DOIS, PORTO FERREIRA, ITARARE DOIS, BRASILANDIA DOIS, BERTIOGA DOIS, LIMEIRA SEIS, ARUJA, JUQUITIBA - ELETROPAULO, JUPIA, TAPIRAI, VALENTIN GENTIL, STA RITA PASSA QUATRO, GUARUJA UM, GENERAL SALGADO, CASTILHO, VOTUPORANGA, ANAURILANDIA, ITAPEVA DOIS, MACAUBAL, ARARAS DOIS, PACAEMBU, LIMEIRA CINCO, ARAPEI, FARTURA, OURO VERDE, CASTILHO DOIS, ITIRAPINA 34,5 KV / IPEUNA, IPEUNA, BORACEIA (BERTIOGA III), PEREIRA BARRETO, ARUJA DOIS, ITIRAPINA, PERUIBE, ITANHAEM DOIS, TAQUARAS, PEDRO TAQUES, DEPARTAMENTO MUNICIPAL DE ENERGIA, SANTA GERTRUDES, GUARUJA TRES, BERTIOGA UM, BERTIOGA QUATRO, GUARUJA QUATRO, ENGENHEIRO COELHO, SE COPEL - MADEZATTI, CHAPADAO 34,5, ESTALEIRO NOVA INDEPENDENCIA, AGUA VERMELHA, ROSANA, SANTA CRUZ DAS PALMEIRAS, TAQUARAL.

**X. Quantidade de interrupções associadas ao evento;**

7.270

**XI. Data e hora do início da primeira interrupção;**

07/12/2025 02h11min.

**XII. Data e hora do término da última interrupção;**

17/12/2025 11h10min.

**XIII. Média da duração das interrupções;**

6,85 horas

**XIV. Duração da interrupção mais longa;**

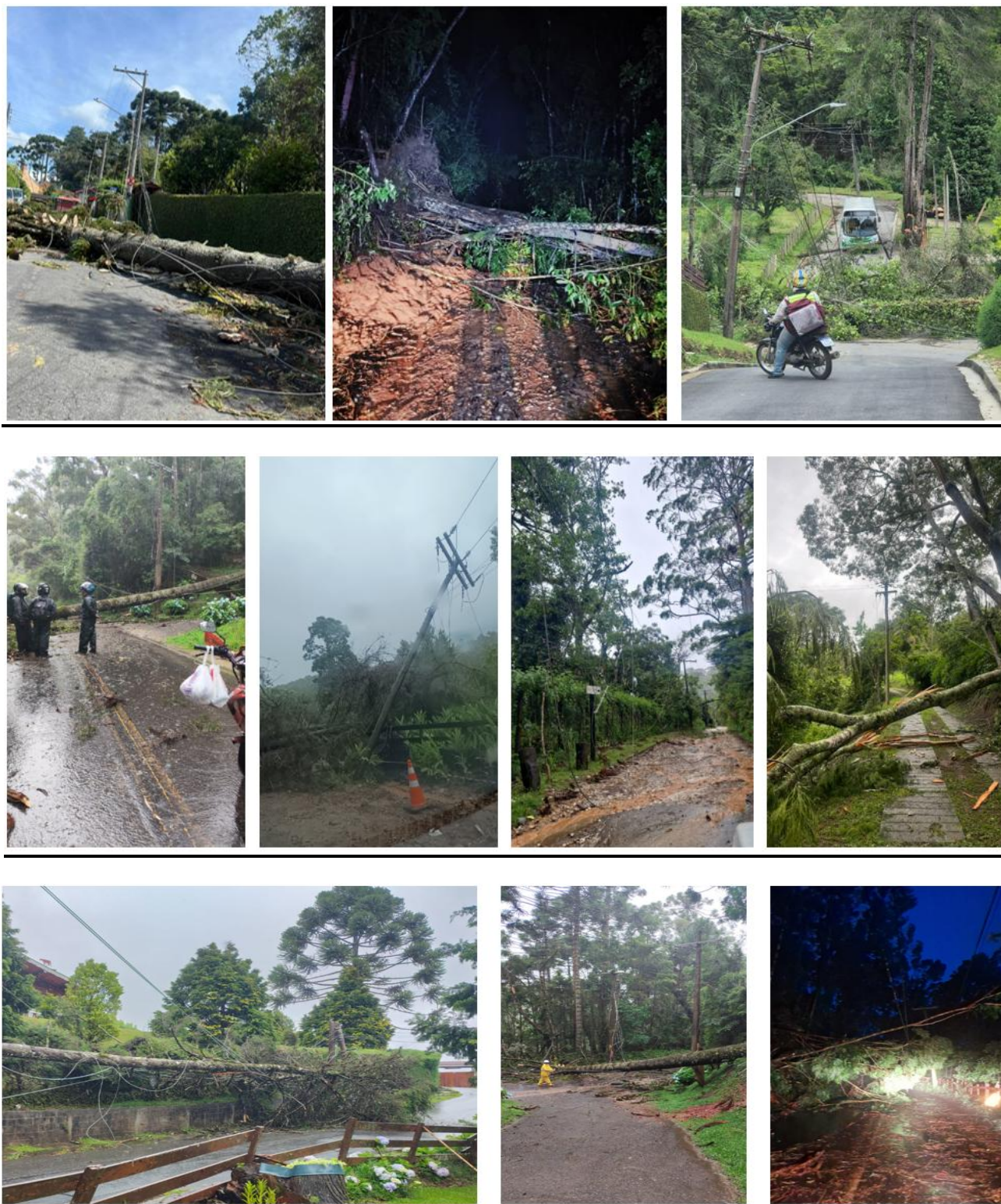
179,60 horas

**XV. Soma do CHI das interrupções associadas ao evento;**

7.423.653

XVI Registros diversos que evidenciem a classificação das interrupções na alínea “c” do item 187, permitindo identificar a causa, a abrangência e os danos causados pelo evento à rede e às áreas atingidas, como imagens fotográficas, boletins meteorológicos e matérias jornalísticas

Registros Fotográficos















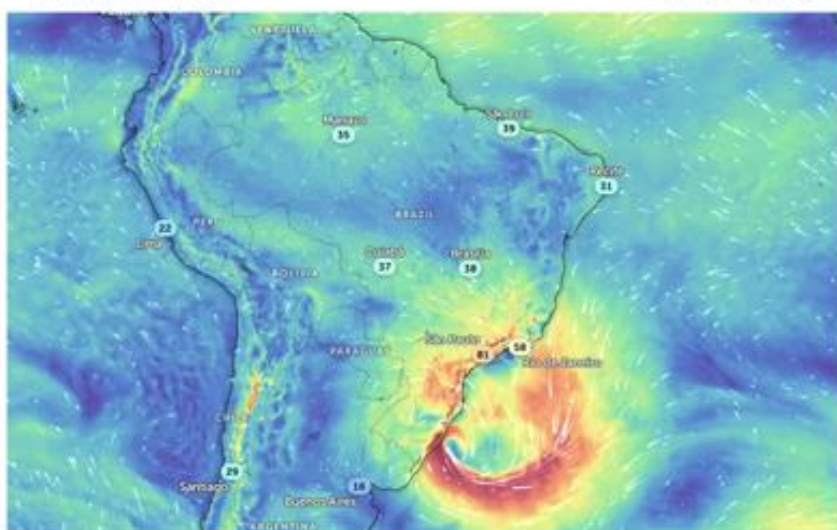
Notícias Veiculada

O GLOBO 100 | São Paulo

## Ciclone extratropical provoca ventos de até 98 km/h em São Paulo

Fenômeno que reduz pressão atmosférica e provoca deslocamento de ar deve continuar nesta terça

Por Rafael Garcia — São Paulo  
10/12/2025 12h52 - Atualizado agora



A espiral do ciclone extratropical, em vermelho, que provocou rajadas de vento de mais de 80 km/h em São Paulo — Foto: Zoom Earth

Fonte: [Ciclone extratropical provoca ventos de até 98 km/h em São Paulo](#)  
Consultado em 26/02/2026

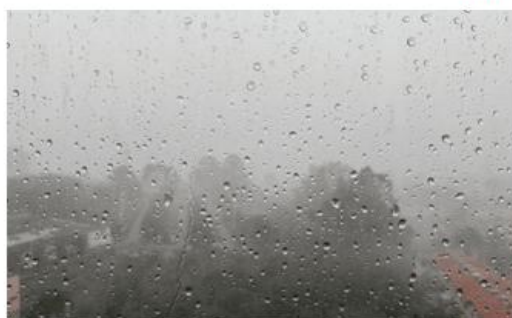
## METRÓPOLES

São Paulo

### Ciclone causa ventos de quase 100 km/h em São Paulo

Mesmo longe do núcleo do ciclone, o estado de São Paulo pode sofrer danos significativos, com fortes ventos nesta quarta-feira (10/12)

Enzo Marcus  
10/12/2025 07:39, atualizado 10/12/2025 13:44



Fonte: [Ciclone causa ventos de quase 100 km/h em São Paulo](#)  
Consultado em 26/02/2026



## Temporal na madrugada causa alagamentos e queda de árvores em cidades de SP

Do UOL, em São Paulo  
10/12/2025 07h50

   Deixe seu comentário



**Fonte:** [Temporal na madrugada causa alagamentos e queda de árvores em SP](#)  
**Consultado em 26/02/2026**

### BAURU E MARÍLIA

## Chuva forte e ventos de quase 70 km/h causam estragos em cidades do interior de SP

Ciclone extratropical provocou a queda de árvores, alagamentos e falta de energia em várias cidades, nesta terça-feira (9). Defesa Civil alerta para risco de tempestades até quinta-feira (11).

Por **g1 Bauru e Marília**  
09/12/2025 19h31 · Atualizado há 12 horas



**Fonte:** [Chuva forte e fortes ventos causam estragos no interior de SP | G1](#)  
**Consultado em 26/02/2026**

**ANEXO - LAUDO METEOROLÓGICO DE EVENTO CLIMÁTICO OCORRIDO**